

**Комитет по здравоохранению Ленинградской области**

**«О принимаемых мерах по улучшению качества проведения предварительных и периодических медицинских осмотров работающего населения в учреждениях здравоохранения Ленинградской области»**

**Начальник отдела  
организации медицинской помощи взрослому населению**

**Ровкина Екатерина Игоревна**



# Тенденция ухудшения условий труда в Ленинградской области (по данным Росстата)

Количество лиц, работающих в условиях, не отвечающих  
гигиеническим требованиям, сохраняется устойчиво

высоким:

38,2% – 2014 г.

42,6% – 2015 г.

40,3 % – 2016 г.

38,9 % – 2017 г.

40,6 % – 2018 г.

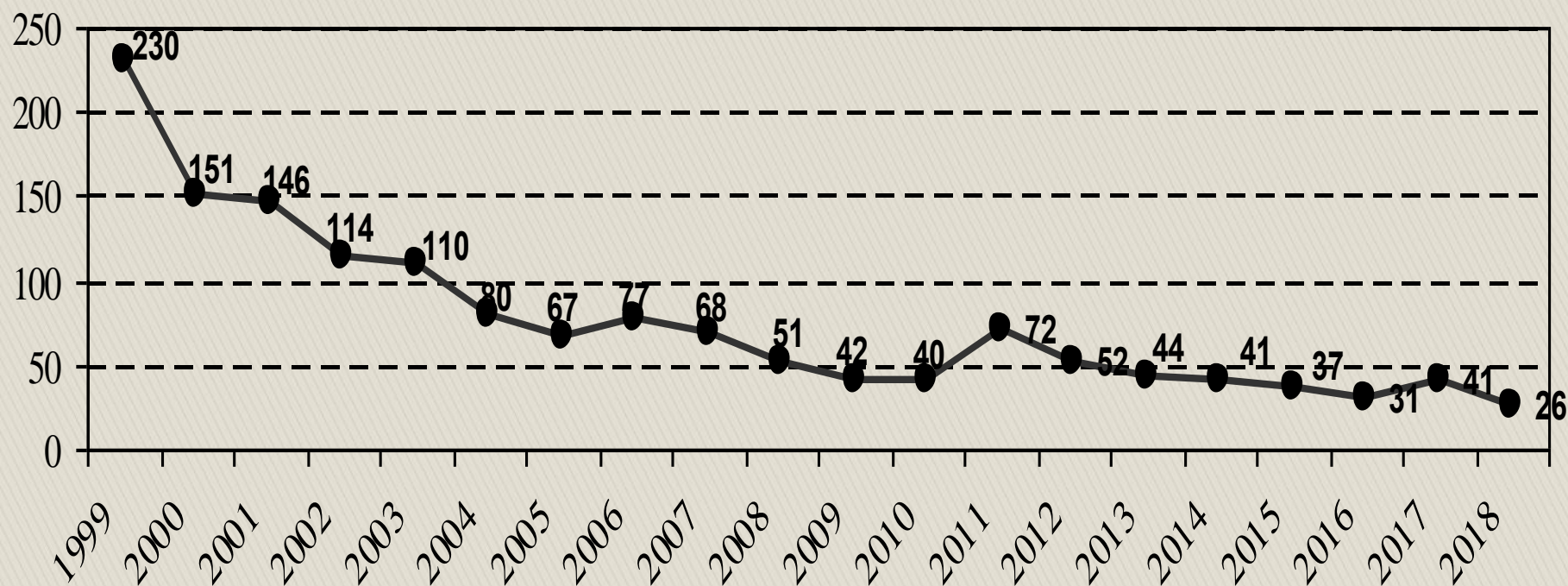




## **Состояние условий труда работников в Ленинградской области**

- ▶ **Наибольшее количество работников подвергается неблагоприятному воздействию тяжести трудового процесса, шума, вибрации (общей, локальной).**
- ▶ **В 2018 году доля работников, занятых на тяжелых работах, составила 20,1 % и выросла за последние пять лет в 1,3 раза ( на 9883 чел.).**
- ▶ **В условиях повышенных уровней шума занято 20,8 % работников, рост в 1,4 раза ( на 11864 чел.).**
- ▶ **В условиях повышенных уровней вибрации – 5,0 % работников, рост в 1,95 раза ( на 4890чел.).**

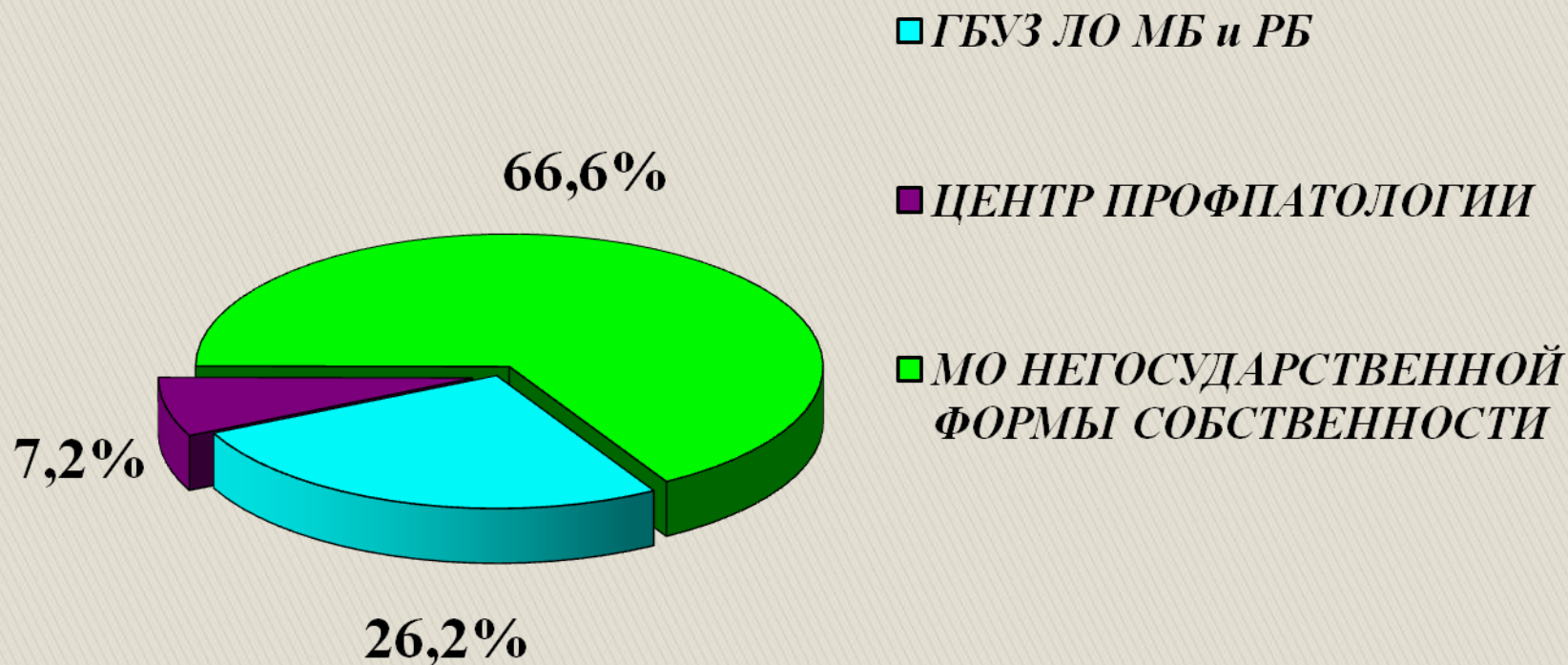
# Динамика количества лиц в Ленинградской области с впервые установленными профессиональными заболеваниями за период 1999 – 2018 гг.





# Структура периодических медицинских осмотров в 2018 году

(всего осмотрено 107221 чел.)

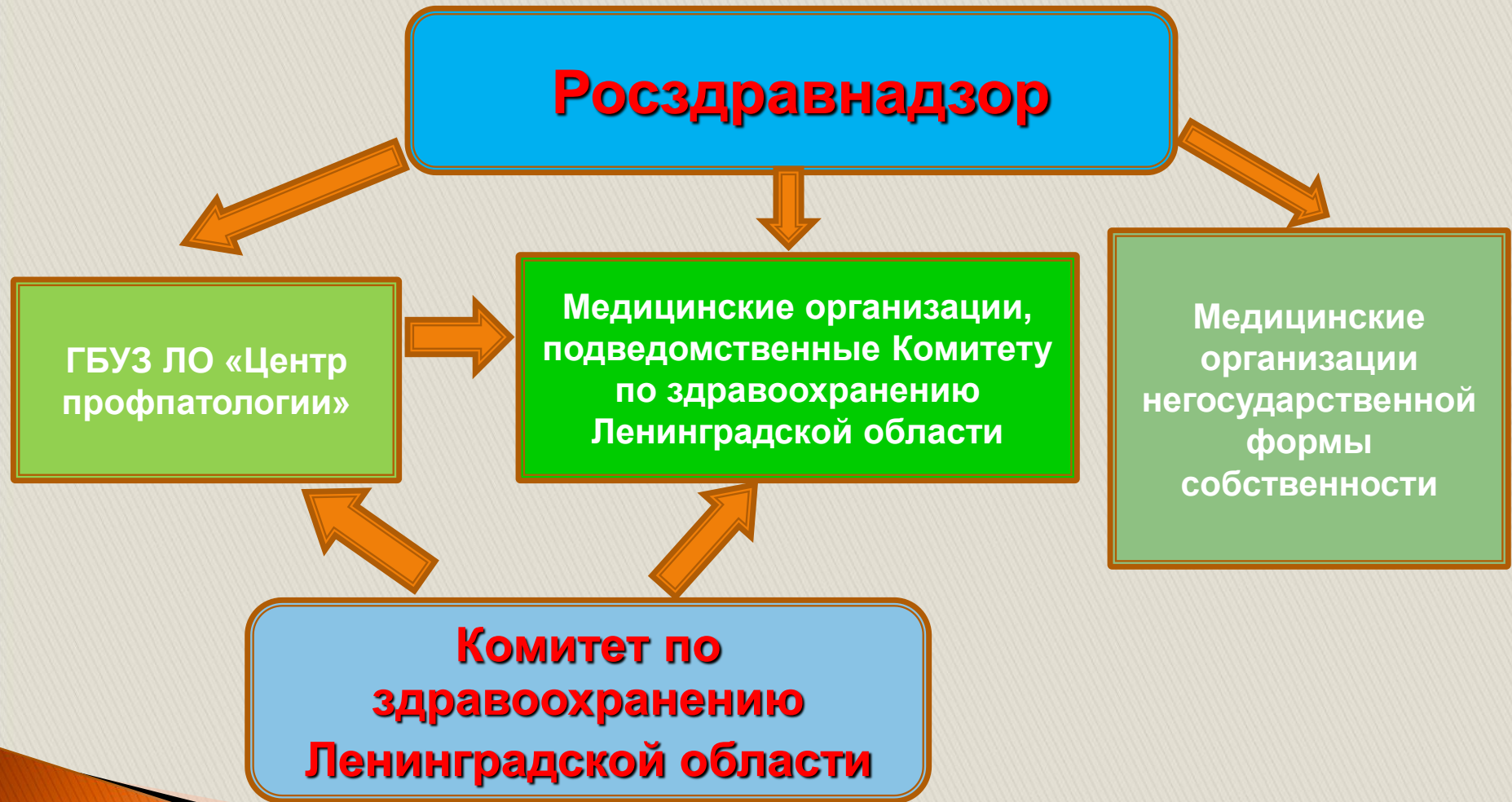


# Результаты периодических медицинских осмотров в 2018 году

	Фактически осмотрено (человек)	Охват ПМО ( % )	Нуждается в диспансерном наблюдении ( % )	Выявлено впервые соматических заболеваний ( % )	Нуждается в обследовании в центре профпатологии (%)
<b>Ленинградская область - всего</b>	<b>107221</b>	<b>97,7</b>	<b>25,7</b>	<b>7,7</b>	<b>0,35</b>
Бюджетный сектор здравоохранения Ленинградской области, в том числе:	35773	95,8	35,7	16,5	0,96
ГБУЗ ЛО МБ	28043	95,1	28,7	13,3	0,16
ГБУЗ ЛО «Центр профпатологии»	7730	98,7	60,8	28,1	3,89
Медицинские организации негосудар- ственной формы собственности	71448	98,6	30,0	3,3	0,04



# Ведомственный и вневедомственный контроль качества проведения ПМО





# Характеристики качества ПМО

## Правильность

Оформление результатов первичного осмотра, включая данные анамнеза заболевания, запись в амбулаторной карте

**ПОЛНОЕ** выполнение регламентов проведения ПМО в соответствии с приказом 302 н

Соответствие оснащенности медицинской организации и профессиональной подготовки врачей приказу 302 н

Проведение экспертизы профессиональной пригодности **врачебной комиссией**

Проведение внутреннего контроля **качества** и безопасности медицинской деятельности

## Своевременность

Выявление временных или постоянных медицинских противопоказаний и рекомендации рационального трудоустройства

Выявление общих заболеваний **на ранних стадиях**, назначение обследования и лечения на основе стандартов медицинской помощи и клинических рекомендаций

Выявление начальных форм ПЗ, **ранних признаков** воздействия вредных и (или) опасных производственных факторов и направление в Профцентр

Рекомендации по проведению профилактических и реабилитационных мероприятий, направленных на сохранение здоровья и восстановление трудоспособности работников

## Степень достижения запланированного результата

Формирование групп риска по развитию профессиональных заболеваний

Удовлетворенность работников результатами ПМО

Удовлетворенность работодателей результатами ПМО

Отсутствие замечаний при проведении государственного контроля качества и безопасности медицинской деятельности



## **Нормативно-правовая документация**

- ▶ **Распоряжение Комитета по здравоохранению Ленинградской области от 15.06.2015г. №970-р «О деятельности профпатологической службы Ленинградской области»**
- ▶ **Распоряжение Комитета по здравоохранению Ленинградской области от 15.06.2015г. №971-р «О представлении форм статистической отчетности и повышении качества предварительных и периодических медицинских осмотров»**

# **Нормативно-правовая документация**

- ▶ **Методические рекомендации по организации проведения предварительных и периодических медицинских осмотров (обследований) работников, занятых на тяжелых работах и на работах с вредными и (или) опасными условиями труда, утвержденными председателем Комитета по здравоохранению Ленинградской области С.В. Вылегжаниным от 25.07.2015 г.**
- ▶ **Распоряжение Комитета по здравоохранению Ленинградской области от 09.08.2019г. № 305-о «Об организации оказания медицинской помощи больным с острыми и хроническими профессиональными заболеваниями, а также работникам, занятым на работах во вредных и (или) опасных условиях труда в организациях в Ленинградской области»**



# **Мониторинг качества медицинских осмотров**

**В 21 медицинской организации,  
подведомственной Комитету по здравоохранению  
Ленинградской области:**

- ▶ имеется лицензия на проведение предварительных и периодических медицинских осмотров, экспертизу профпригодности;**
- ▶ функционируют кабинеты врачей-профпатологов**

# ВРАЧИ-ПРОФПАТОЛОГИ





# Мониторинг качества медицинских осмотров

## Ежегодно:

- а) проводится обучение по профпатологии специалистов, принимающих участие в проведении медосмотров;
  - б) обновляется медицинское оборудование (спирометры, аудиометры, вибротестеры и т.д.)
  - в) формируется «группа риска» развития профессиональных заболеваний для проведения экспертизы связи заболевания с профессией в ГБУЗ ЛО «Центр профпатологии»
- **ГБУЗ ЛО «Центр профпатологии»**
- анализирует результаты периодических медицинских осмотров работников, занятых на работах с вредными и опасными условиями труда на территории Ленинградской области с последующим представлением обобщенных сведений в Федеральный Центр профпатологии Минздрава России
  - осуществляет на регулярной основе консультативно-методическую помощь по вопросам организации и проведения предварительных и периодических медицинских осмотров медицинским организациям Ленинградской области



Методический семинар в ГБУЗ ЛО  
«Лодейнопольская МБ»





# **Периодический медосмотр в ГБУЗ ЛО «Центр профпатологии»**

- способствует раннему выявлению профессиональной патологии (п. 37 Приказа МЗ и СР РФ № 302н);
- включает проведение дополнительных лабораторных и функциональных исследований, осмотр узкопрофильных врачей-специалистов (онкологов, аллергологов, урологов и других);
- определение связи заболевания в профессией

**Не реже одного раза в 5 лет в ГБУЗ ЛО «Центр профпатологии» периодический профосмотр проходят:**

- 1) занятые на работах с вредными и (или) опасными факторами и условиями труда с разовым или многократным превышением ПДК (ПДУ) по действующему фактору;
- 2) участники аварийных ситуаций или инцидентов;
- 3) имеющие (имевшие) заключение о предварительном диагнозе профзаболевания;
- 4) со стойкими последствиями несчастных случаев на производстве;
- 5) по решению врачебной комиссии;
- 6) с острыми и хроническими профзаболеваниями в начальных и выраженных формах **(не реже 1 раза в год).**



# Выводы

**Таким образом, для улучшения качества предварительных и периодических медицинских осмотров необходимо:**

- ▶ **обязательное соблюдение регламента проведения медицинского осмотра работников, занятых на тяжелых работах и на работах с вредными и (или) опасными условиями труда.**
- ▶ **продолжение непрерывного обучения медицинского персонала в рамках образовательных мероприятий и освоения интерактивных модулей по профпатологии.**
- ▶ **оптимизация медико-организационных технологий предварительных и периодических медицинских осмотров, содействие формированию положительных стереотипов на сохранение и укрепление здоровья работников, занятых на вредных и опасных работах.**
- ▶ **совершенствование механизмов взаимодействия медицинских организаций на основе единой государственной информационной системы в сфере здравоохранения.**

**КОМИТЕТ ПО ЗДРАВООХРАНЕНИЮ  
ЛЕНИНГРАДСКОЙ ОБЛАСТИ**

**ГОСУДАРСТВЕННОЕ БЮДЖЕТНОЕ  
УЧРЕЖДЕНИЕ ЗДРАВООХРАНЕНИЯ  
ЛЕНИНГРАДСКОЙ ОБЛАСТИ  
«ЦЕНТР ПРОФЕССИОНАЛЬНОЙ ПАТОЛОГИИ»  
(ГБУЗ ЛО «ЦЕНТР ПРОФПАТОЛОГИИ»)**

*СПб, пр. Мечникова, 27 лит. О,  
т/ф. 544-25-20, 543-96-33  
E-mail:oblprofcenter1@mail.ru*



**БЛАГОДАРЮ ЗА ВНИМАНИЕ!**